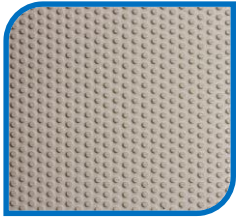


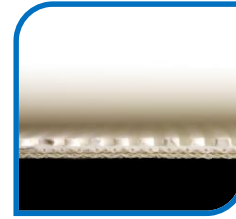
## Courroie : *T/NPW*

### Construction



#### Revêtement du dessus

Matériel :	PU
Couleur :	Blanc
Relief :	Nobby
Épaisseur :	0,035
Dureté - ShA :	92



#### Revêtement du dessous

Matériel :	Polyester
Couleur :	Blanc
Relief :	Text.
Épaisseur :	-
Dureté - ShA :	-

#### Plis / Tissage

Nombre de plis :	2
Matériel du tissu :	Polyester
Rigidité latérale (Trame) :	Rigide
Matériel interne :	PU

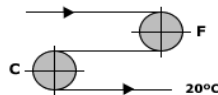
### Caractéristiques d'utilisation

Épaisseur totale :	0,091	Poids total - lbs/pi <sup>2</sup> :	0,35	Température utilisable (°F) :	-4 / 212
Charge permise - lbs/po. :	34	% D'élongation :	1		

#### Coefficients de friction - Dessous

-Sur Acier	0,15
-Sur Plastique	0,2
-Sur Rouleau	0,05

Diamètre Minimum (F)	1"
Diamètre Minimum (C)	1"



F = Flexion  
C = Contre Inflexion

### Jonctions recommandées: Métalliques

Agrafes Alligator®	1	Agrafes à boulons	N/R
Agrafes Clipper®	1XSP	Agrafes à rivets	N/R
Agrafes Ready Set™	62		

### Jonctions recommandées: Sans fin

Joint à chaud	EZ	Joint à froid	ESD
Température de cuisson (°F)	Sur demande	Colle à utiliser	Sur demande
Pression (lbs)	Sur demande		

### Autres

FDA	Oui	Antistatique	Non	Antimicrobien	Non
-----	-----	--------------	-----	---------------	-----